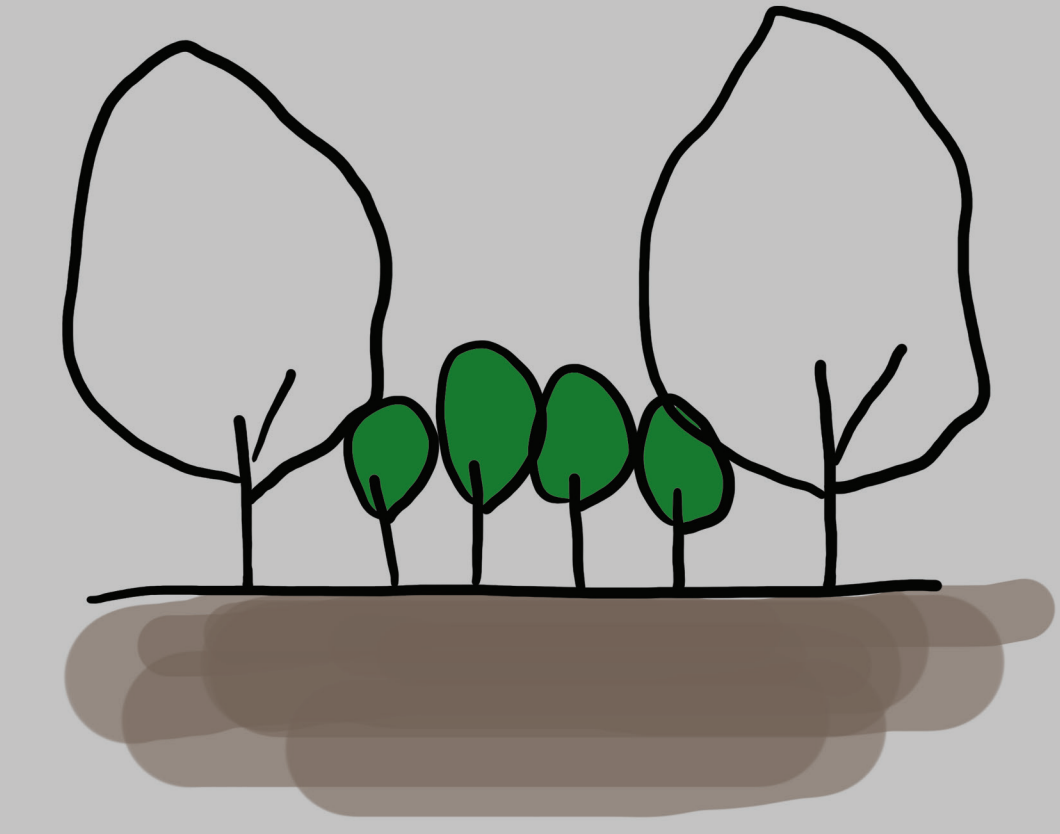
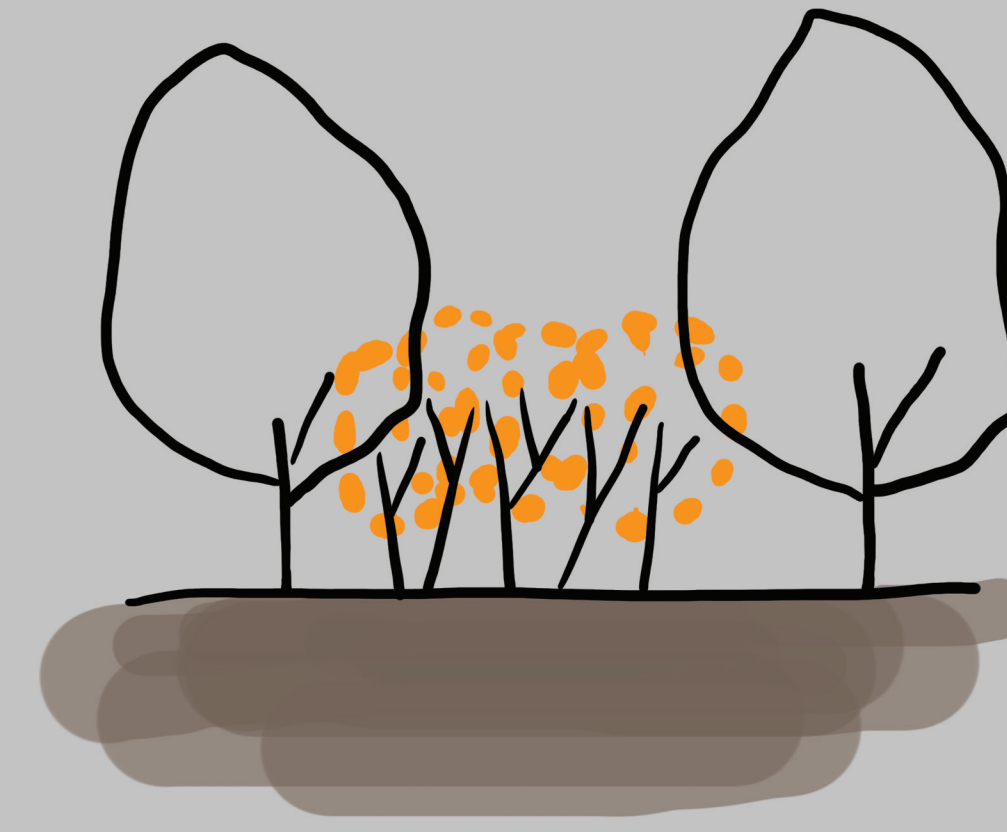


PŘESTO, ŽE JSME SE NACHÁZELI NA HRŠTI V ČASE PRÁZDNIN, BYLO PRÁZDNÉ. V TAKOVÉMTO STAVU BY PRAVDĚPODOBĚ MEZI STROMY A KOLEM NICH ZAČAL ČASEM RŮST LES.

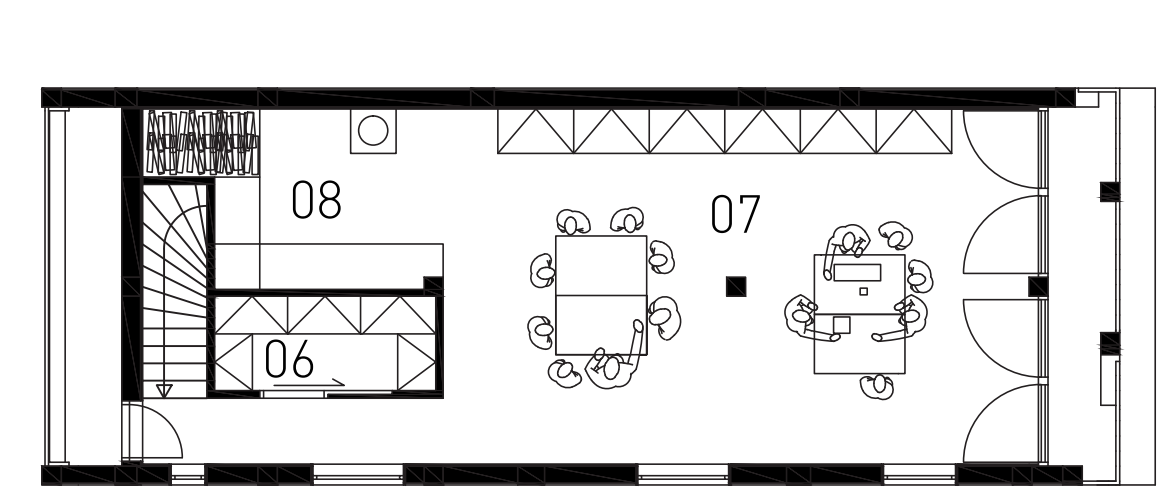
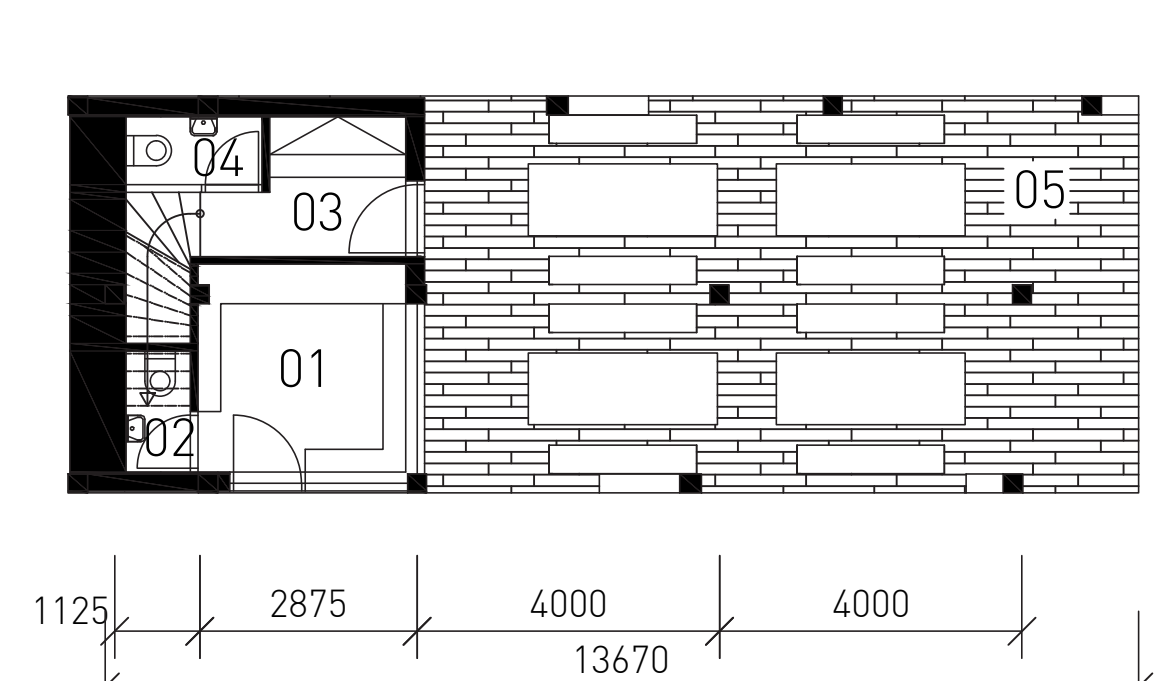
ZASTAVITELNÉ POZEMKY URČILI OKOLNOSTI ŘEŠENÍ - V TOMTO PŘÍPADĚ BYL UNIKÁTNÍM LESNÝ KONTEXT V MĚSTSKÉM PROSTŘEDÍ. DVĚ ŘADY KŘOVÍ, VELIKÁ TRÁVNATÁ PLOCHA A DVA STROMY.



VÝSTAVBA KLUBOVNY BY TAK MOHLA SIMULOVAT CYKLUS ROČNÍCH OBDOBÍ; KMENY - NOSNÉ PRVKY - ZŮSTÁVAJÍ "ZAKOŘENĚNÝ" V ZEMI, ZATÍMCO LISTY - NESENÁ ČÁST - OPADÁVÁ PERIODICKY.



ZARAŽENÍM KMENŮ HLUBOKO DO ZEMĚ ZÍSKÁME NEJEN ODOLNOU KONSTRUKCI SCHOPNOU UNĚSTI KLUBOVNU SAMOTNOU A POSKYTNOUT POSEZENÍ POD NÍ, ALE I PŘÍPADNÝ LAND-ARTOVÝ KOUSEK V ZIMNÍM OBDOBÍ.



- 01 PŮJČOVNA / MINIBAR
- 02 WC
- 03 ZÁDVEŘÍ SE ŠATNOU
- 04 WC
- 05 TERASA
- 06 SKLAD
- 07 KLUBOVNA
- 08 KUCHYŇKA

